

# Rapport annuel 2022



[www.fondation-ipt.ch](http://www.fondation-ipt.ch)

# Sommaire

Editorial	3	Bilan	8
IPT fête ses 50 ans	4	Compte d'exploitation	9
Chiffres clés	6	Rapport de l'organe de révision	10
Parlez-nous d'IPT	7	Organisation	11

## Remerciements

Nous adressons nos sincères remerciements aux organismes suivants pour l'appui qu'ils apportent à la réalisation de notre mission :

- Le Secrétariat d'Etat à l'économie (SECO)
- Le Secrétariat d'Etat à la formation, à la recherche et à l'innovation (SEFRI)
- L'Office fédéral des assurances sociales (OFAS)
- Le Département fédéral de l'intérieur (DFI)
- Le Département fédéral de l'économie, de la formation et de la recherche (DEFR)
- Les gouvernements cantonaux
- Les Services cantonaux de l'emploi
- Les Services sociaux cantonaux et communaux
- Les Offices cantonaux AI
- Les Services cantonaux de formation professionnelle
- Les Services cantonaux de la migration
- Check Your Chance

Nous remercions toutes les entreprises qui nous soutiennent quotidiennement dans notre travail, en offrant des opportunités de stages et d'emplois aux personnes que nous accompagnons.

Nous remercions tout particulièrement les donateurs qui ont soutenu les 50 ans de notre Fondation :

AIL Lugano, Archives Cantonales Vaudoises, Axa, Axius, Banque Bonhôte & Cie SA, BDO SA Sion, Bourgeoisie de Sierre, Colas Suisse SA, Coop Société Coopérative, Credit Suisse, CX Print SA, Debiopharm Martigny, Debrunner Acifer, Dénériaz entreprise générale SA, DOSIM, Eclair, Elis Suisse AG, Energia Electricité SA, Eplatures Automobiles La Chaux-de-Fonds, FER Genève, Forces Motrices Valaisannes - FMV, Fondation Groupe Mutuel, Groupe OFAC, Famille Rouvinez, Fondation Juchum, Fribourg-Gottéron, Garage du Nord Conthey, Genossenschaft WOGENO Zürich, Genedis, Groupe E, Groupe ELSA-Mifroma, Interoffice Duplimob SA, La Pouponnière et l'Abri, Laboratoires Biologiques Arval SA, OIKEN, Planzer Transport SA, Progravur, Qualibroker, Raiffeisen Sierre, Retraites Populaires, Romande Energie, SSE Group, SIKA AG, Stiftung St. Jakob, SwissPro, SwissRE, SyselCloud, TMR SA, UBS Ticino, UCB Farchim SA, Uditiis, V. & A. Zwissig SA, Valmont, CVL Cosmetic, Ville de Fribourg, Ville de Sierre

Notre reconnaissance va également à toutes les personnes, entreprises, fondations, organisations ou communes qui ont choisi de nous soutenir grâce à leurs dons en 2022, et en particulier :

- Arcanum Stiftung
- Christoph Merian Stiftung
- Claire Sturzenegger-Jeanfavre Stiftung
- Dr. h.c. Emile Dreyfus-Stiftung
- DROSOS STIFTUNG
- Ebnet Stiftung
- Fagus lucida Stiftung
- Fondation ALCEA
- Fondation ARGEMA
- Fondation Assura
- Fondation BCV
- Fondation Charles Curtet
- Fondation du Groupe Pictet
- Fondation Gandur pour la Jeunesse
- Fondation Philanthropique Famille Sandoz
- Fondation sociale de la CVCI
- Fondazione Fidinam
- GABU-Stiftung
- Hirschmann-Stiftung
- Karitative Stiftung der Adrian von Bubenberg-Loge Nr. 22
- Krokop-Stiftung
- Loteries Romandes de Vaud, Fribourg et du Valais
- Monsieur Patrick Odier
- Rosemarie Aebi Stiftung
- Sophie und Karl Binding Stiftung
- Spendenstiftung Bank Vontobel
- Stiftung KLT
- Stiftung Üsine
- Styner-Stiftung
- Teamco Foundation Schweiz
- Utilité Publique Vaud
- Ville de Genève
- Vontobel-Stiftung
- Walter und Louise M. Davidson-Stiftung

Avec le soutien de :



## 2022 : 50 ans !

En 2022, notre Fondation a fêté ses 50 ans. Marquer notre présence dans toutes les régions de Suisse où nous sommes actifs, mettre en avant toutes les facettes des accompagnements que réalisent nos collaboratrices et collaborateurs pour l'insertion et la réinsertion professionnelle, remercier les mandants qui nous font confiance, les entreprises qui sont nos partenaires privilégiés et les donateurs qui nous permettent de réaliser pleinement notre mission, tels étaient les objectifs que nous nous étions fixés pour célébrer cet anniversaire. Et c'est avec satisfaction, mais également avec beaucoup de gratitude envers toutes les équipes qui se sont impliquées pour que les festivités de notre jubilé soient une réussite, que nous avons terminé l'année 2022.

5'657 personnes accompagnées par la Fondation en 2022. Nous n'avons jamais été aussi actifs ! Et relevons encore les très bons résultats obtenus par les taux de réussite d'insertion et de réinsertion sur le marché du travail des personnes que nous prenons en charge ; ils sont une source quotidienne de motivation.

Toutefois, et paradoxalement, la bonne situation économique suisse et le taux de chômage bas font que les besoins généraux en insertion et réinsertion professionnelle et, par conséquent, les moyens publics alloués pour ces tâches se réduisent. D'autre part, à l'instar de toutes les entreprises, nous subissons une hausse des charges, liées tant au renchérissement qu'aux coûts de l'énergie. Tenir compte de ces réalités pour garder une santé financière n'a pas été aisé. Des mesures ont dû être prises en prévision de 2023, notamment en réduisant notre personnel et en se séparant de collaborateurs sur lesquels nous avions pu compter durant de nombreuses années.

Et quelles sont aujourd'hui les perspectives ? Il est toujours difficile de se projeter à moyen terme et un rien peut faire basculer toutes les prédictions. Mais, force est de constater que le taux de chômage qui reste bas et la pénurie de personnel qui a commencé à se faire sentir modifient sensiblement les réalités tant des employés que des employeurs. Dans ce contexte, notre mission fait toujours sens, mais la manière de la réaliser afin de répondre aux besoins des personnes qui veulent s'intégrer sur le marché du travail évolue, tout comme notre stratégie et les différents projets que nous développons aujourd'hui.



Olivier Sandoz  
Président du Conseil  
de Fondation



Lise Delaloye  
Directrice générale

En 2022, la Fondation IPT a célébré ses 50 ans d'activité en faveur de l'insertion et de la réinsertion professionnelle. Ponctué de 9 événements à travers toute la Suisse, ce jubilé a réuni 1'500 participants qui ont pu observer que, si le monde du travail et celui de la réinsertion se sont continuellement transformés, la raison d'être de la Fondation reste intacte après un demi-siècle.

### Retrouvez les temps forts de cette année anniversaire



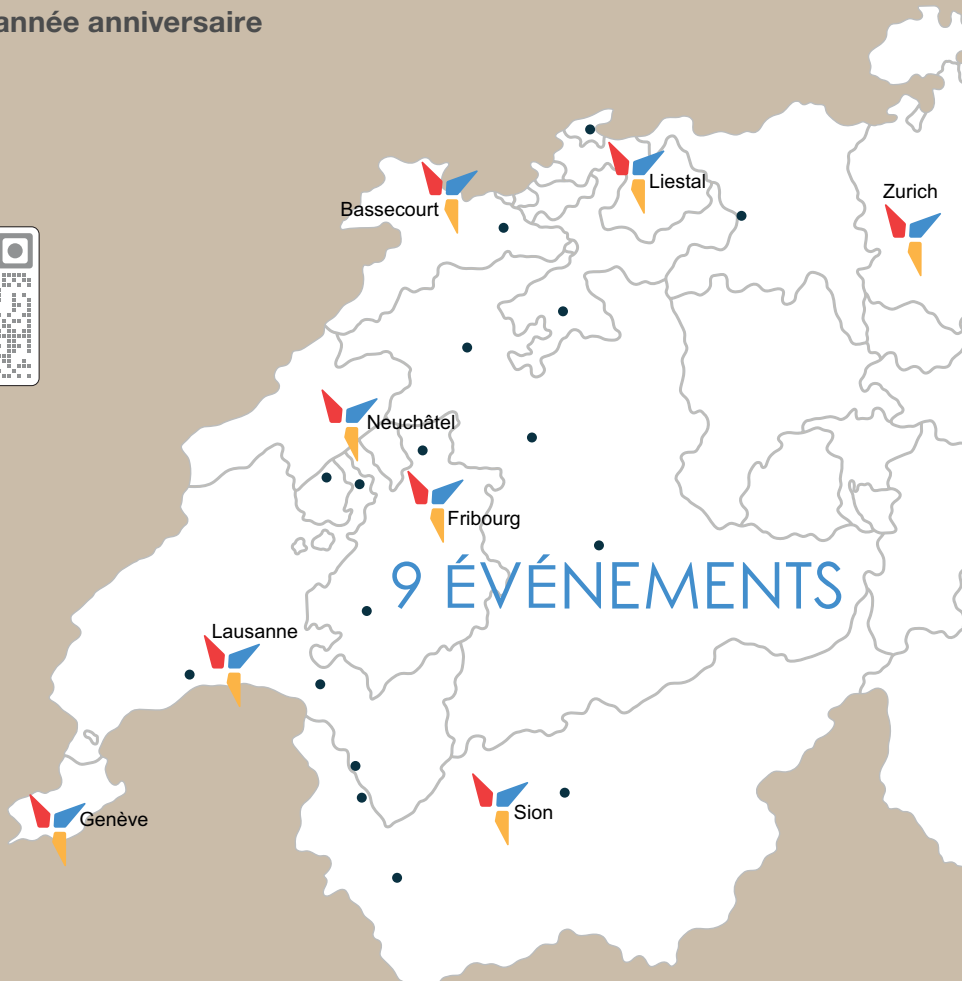
La fondation IPT fête ses 50 ans !

**50 ANS JAHRE ANNI**



### LA BONNE PERSONNE AU BON ENDROIT AU BON MOMENT

Chaque année, la Fondation IPT accompagne partout en Suisse plus de **5'500 personnes** vers un nouvel avenir professionnel.




**1972** Samuel Campiche, entrepreneur à Genève, fonde une association en vue de favoriser l'intégration pour tous au travail.



### Une présence nationale après 50 ans d'activité

En 1972, une association destinée à favoriser l'intégration au travail pour tous est créée par l'entrepreneur genevois Samuel Campiche. Devenue fondation de droit privé d'utilité publique, IPT a acquis depuis une dimension nationale, avec en tout 10 bureaux cantonaux, 17 antennes régionales et près de 200 collaborateurs à son actif.



# IPT fête ses 50 ans

## Des personnalités engagées et concernées par les mutations du monde du travail

Parmi les nombreux invités au rendez-vous, des acteurs du domaine social, des entrepreneurs, des figures du monde politique ou économique ont participé à cet anniversaire haut en couleurs. Nous les remercions pour leurs interventions et réflexions sur, entre autres, les métiers et l'employeur de demain, l'accompagnement psychosocial, les profils atypiques, ou encore la diversité et l'inclusion.



« Grâce à un vaste réseau d'entreprises et à un accompagnement sur mesure, IPT parvient à intégrer durablement les personnes dans le marché du travail. »

Doris Egloff,  
Responsable service social, Ville de Winterthur

« La position transversale de la Fondation IPT permet une réponse adaptée aux besoins des personnes rencontrant de multiples problèmes dans leur parcours d'insertion. »

Guy Parmelin,  
Conseiller fédéral



« La jeune génération représente l'avenir du marché du travail. Les structures telles que la Fondation IPT sont essentielles pour garantir leur intégration au moment opportun. »

Siegfried Alberton,  
Chef de département régional du secteur  
Formation continue, HEFP



EN SUISSE

Lugano

## MERCI À VOUS,

mandants, donateurs et entreprises partenaires de la Fondation IPT,  
de nous accompagner dans la poursuite de notre mission !

2006

Création  
d'IPT Tessin

2007

Création  
d'IPT Zurich

2008

Création  
d'IPT Berne

2011

Création  
d'IPT  
Arc jurassien

2013

Création  
d'IPT Bâle

2017

Création  
d'IPT Argovie

2018

Intégration  
Pour Tous  
devient la  
Fondation IPT

2022

50 ans de la  
Fondation IPT

# Chiffres clés

5'657

Personnes accompagnées

2'628

Stages organisés

15'000

Entreprises partenaires

52,1%

Taux de personnes prises en charge avec un objectif de placement, qui ont (re)trouvé une activité professionnelle

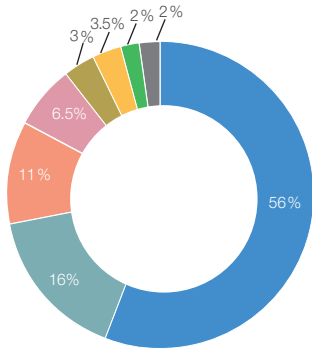
89%

des personnes ayant retrouvé une activité via un soutien actif d'IPT durant les derniers 24 mois sont encore en emploi

5 mois

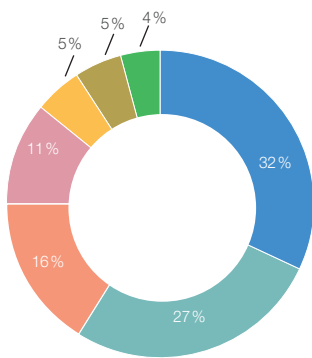
Durée moyenne d'un processus complet de réinsertion

## PROVENANCE DES DEMANDES DE COLLABORATION



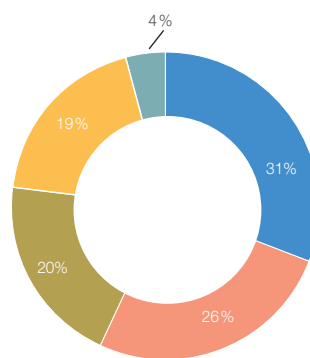
- ORP
- Services sociaux
- Demandes individuelles
- Offices AI
- Autres
- Médecins/Hôpitaux
- Institutions
- Entreprises/Assureurs privés

## FORMATION



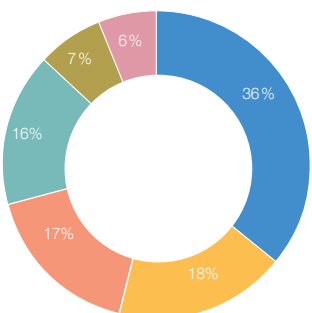
- CFC
- Sans formation
- Autres formations
- Formation universitaire
- Formation HES
- Attestation de formation professionnelle (AFP)
- Maturité

## ÂGE



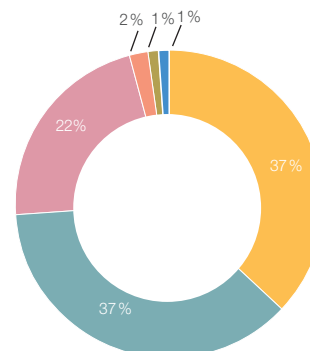
- Moins de 20 ans
- 20 à 29 ans
- 30 à 39 ans
- 40 à 49 ans
- 50 ans et plus

## DURÉE DE LA PÉRIODE D'INACTIVITÉ



- 1 à 12 mois
- 13 à 24 mois
- 25 à 60 mois
- 61 mois et plus
- En emploi
- Jamais eu d'emploi

## PROBLÉMATIQUE DE SANTÉ PRÉPONDERANTE



- Physique
- Pas de limitations
- Psychique
- Sociale
- Mentale
- Dépendance

# Parlez-nous d'IPT

« Cet accompagnement holistique et sur mesure m'a beaucoup aidée dans la structuration et la construction de mon projet professionnel, tout en tenant compte de mes contraintes personnelles. »

Loriane Crettenand, programme Sors des Sentiers Battus

« En arrivant chez IPT, je me sentais "hors circuit". Le précieux soutien de ma conseillère IPT m'a apporté les bonnes réponses pour enfin regarder vers l'avenir. »

Fatima Fernandes de Sousa,  
Coaching Réinsertion



« En situation de rupture d'apprentissage, il est très difficile de se projeter. Lorsque l'avenir paraît bouché, faire un pas en avant c'est important pour redémarrer et retrouver la motivation, avec souvent de belles surprises à la clé ! »

Sarujan Thirunavukkarasu, programme Avenir Jeunes



« Après l'obtention d'un diplôme ou d'une certification, le programme Jeunes@Work vous permet de prendre confiance en vous, et de réaliser votre potentiel caché. »

Joselyn Aka'A Mabilia, programme Jeunes@Work

« Le stage effectué par le biais d'IPT m'a permis de réaliser mon potentiel professionnel et mon aptitude à contribuer à une entreprise. J'ai compris que j'étais encore capable de travailler ! »

Gaby Rau, Coaching Réinsertion



« Lorsque j'ai intégré le programme Avenir Jeunes, j'avais pour objectif de réussir ma formation AFP de vendeuse, puis de décrocher un apprentissage CFC. Aujourd'hui c'est chose faite et je me lance concrètement dans mon avenir professionnel. »

Yasmin Abbani, programme Avenir Jeunes



« Grâce au suivi d'IPT, j'ai appris à détecter les signes de micro-stress et ainsi à éviter de retomber dans la spirale du burnout. »

David Johnson-Vuarraz, Coaching Réinsertion



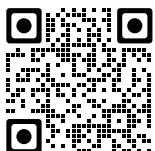
« Arrivé en fin de droits à l'assurance-chômage, j'ai bénéficié des nombreuses connexions des coachs IPT et de leur parfaite connaissance du marché du travail pour retrouver rapidement un emploi correspondant à mon profil et mes compétences. »

Cyril, Supported Employment



« Chez IPT, j'ai trouvé un grand soutien, beaucoup d'écoute et de professionnalisme. Je me suis senti à nouveau considéré comme un être humain, et non comme un dossier de plus... »

Javier Valdivia, Coaching Réinsertion



# Bilan

	2022	2021
<b>ACTIF CIRCULANT</b>	<b>8 357 152</b>	<b>8 690 895</b>
Liquidités	4 589 184	4 998 544
Créances résultant de prestations	849 980	915 607
Autres créances à court terme	46 013	96 359
Comptes de régularisation actifs	2 871 974	2 680 385
<b>ACTIF IMMOBILISÉ</b>	<b>1 328 938</b>	<b>1 276 415</b>
Immobilisations financières	404 014	481 221
Immobilisations corporelles	703 494	620 495
Immobilisations incorporelles	221 430	174 699
<b>ACTIF</b>	<b>9 686 090</b>	<b>9 967 310</b>
<b>CAPITAUX ÉTRANGERS</b>	<b>4 370 933</b>	<b>4 741 235</b>
<b>Capitaux étrangers à court terme</b>	<b>4 370 933</b>	<b>4 741 235</b>
Dettes résultant de livraisons et de prestations	342 878	447 025
Autres dettes à court terme	966 356	1 035 272
Comptes de régularisation passifs	3 061 699	3 258 938
Dettes financières à court terme	0	0
<b>CAPITAUX DE FOND</b>	<b>3 561 110</b>	<b>3 470 233</b>
Fonds affectés	3 561 110	3 470 233
<b>CAPITAUX PROPRES</b>	<b>1 754 047</b>	<b>1 755 842</b>
Capital de base	14 000	14 000
Capital libre	1 782 625	1 627 466
Capital lié	-40 783	39 612
Résultat exercice	-1 795	74 764
<b>PASSIF</b>	<b>9 686 090</b>	<b>9 967 310</b>



# Compte d'exploitation

	2022	2021
<b>DONATIONS REÇUES</b>	<b>2 210 977</b>	<b>2 098 452</b>
<b>Affectées</b>	<b>2 185 793</b>	<b>2 053 717</b>
Loteries	117 683	41 317
Contributions mécènes	2 068 110	2 012 400
<b>Libres</b>	<b>25 184</b>	<b>44 735</b>
Dons	25 184	44 735
<b>CONTRIBUTIONS DU SECTEUR PUBLIC</b>	<b>18 738 758</b>	<b>18 896 870</b>
Prestations SECO	11 381 968	11 683 431
Prestations Actions sociales	3 568 338	3 523 657
Prestations OFAS	1 376 561	1 376 561
Prestations OCAI	1 433 533	1 437 229
Prestations Institutions publiques	978 357	875 992
<b>PRODUITS DES PRESTATIONS</b>	<b>1 266 712</b>	<b>1 101 276</b>
Produits des placements temporaires	915 349	883 690
Produits IPT Conseils assureurs et entreprises	253 127	131 493
Divers produits	98 237	86 093
<b>TOTAL PRODUITS D'EXPLOITATION</b>	<b>22 216 447</b>	<b>22 096 598</b>
<b>CHARGES DE PERSONNEL</b>	<b>18 655 127</b>	<b>17 914 834</b>
Personnel fixe	17 668 871	16 944 956
Personnel temporaire	852 614	835 354
Honoraires	133 643	134 523
<b>AUTRES CHARGES D'EXPLOITATION</b>	<b>3 506 215</b>	<b>3 085 296</b>
Frais de locaux	1 787 606	1 583 362
Frais informatiques	327 127	326 872
Frais de bureau - administration	420 274	423 580
Frais modules formation	408 161	290 227
Frais de communication	298 911	99 712
Amortissements	264 137	361 543
<b>TOTAL CHARGES D'EXPLOITATION</b>	<b>22 161 342</b>	<b>21 000 130</b>
<b>RÉSULTAT D'EXPLOITATION</b>	<b>55 104</b>	<b>1 096 468</b>
<b>AUTRES MOUVEMENTS</b>	<b>33 977</b>	<b>-70 774</b>
Résultat financier	-3 411	-1 512
Résultat exceptionnel	37 388	-69 262
<b>RÉSULTAT AVANT VARIATION DU CAPITAL DES FONDS</b>	<b>89 082</b>	<b>1 025 694</b>
<b>VARIATION DU CAPITAL DES FONDS</b>	<b>-90 877</b>	<b>-950 930</b>
Utilisations des fonds	2 241 153	1 781 000
Allocations aux fonds	-2 332 029	-2 731 930
<b>RÉSULTAT ANNUEL (avant allocations au capital de l'organisation)</b>	<b>-1 795</b>	<b>74 764</b>

# Rapport de l'organe de révision



Tél. +41 27 324 70 75  
www.bdo.ch  
bastien.forre@bdo.ch  
steve.rigolet@bdo.ch

BDO SA  
Biopôle bât. Metio - Epalinges  
Case postale 7690  
1002 Lausanne

## Rapport de l'organe de révision sur le contrôle restreint au Conseil de fondation de la

### Fondation IPT, Lancy

En notre qualité d'organe de révision, nous avons contrôlé les comptes annuels (bilan, compte d'exploitation, tableau des flux de trésorerie, tableau de variation des capitaux et annexe) de la Fondation IPT pour l'exercice arrêté au 31 décembre 2022. Le contrôle restreint des indications de l'exercice précédent a été effectué par un autre organe de révision. Dans son rapport du 9 mars 2022, celui-ci a exprimé une opinion non modifiée.

La responsabilité de l'établissement des comptes annuels incombe au Conseil de fondation alors que notre mission consiste à contrôler ces comptes. Nous attestons que nous remplissons les exigences légales d'agrément et d'indépendance.

Notre contrôle a été effectué selon la Norme suisse relative au contrôle restreint. Cette norme requiert de planifier et de réaliser le contrôle de manière telle que des anomalies significatives dans les comptes annuels puissent être constatées. Un contrôle restreint englobe principalement des auditions, des opérations de contrôle analytiques ainsi que des vérifications détaillées appropriées des documents disponibles dans l'entreprise contrôlée. En revanche, des vérifications des flux d'exploitation et du système de contrôle interne ainsi que des auditions et d'autres opérations de contrôle destinées à détecter des fraudes ou d'autres violations de la loi ne font pas partie de ce contrôle.

Lors de notre contrôle, nous n'avons pas rencontré d'éléments nous permettant de conclure que les comptes annuels ne sont pas conformes à la loi suisse et aux statuts.

Lausanne, 24 mars 2023

BDO SA

Bastien Forré

Expert-réviseur agréé

Steve Rigolet

Expert-réviseur agréé  
Réviseur responsable

## Conseil de Fondation

(Etat au 8 mai 2023)

### PRÉSIDENT

**M. Olivier Sandoz**  
Directeur général adjoint de la Fédération des entreprises romandes (FER), Genève

### VICE-PRÉSIDENTS

**M. Klemens Sebastian Binswanger**  
Directeur, Swiss Reinsurance Company, Zurich

**M. Alberto Cotti**  
Consultant RH, Massagno

### MEMBRES

**Prof. Dr. Eric Davoine**  
Professeur ordinaire à l'Université de Fribourg, Chaire Ressources Humaines et Organisation, Fribourg

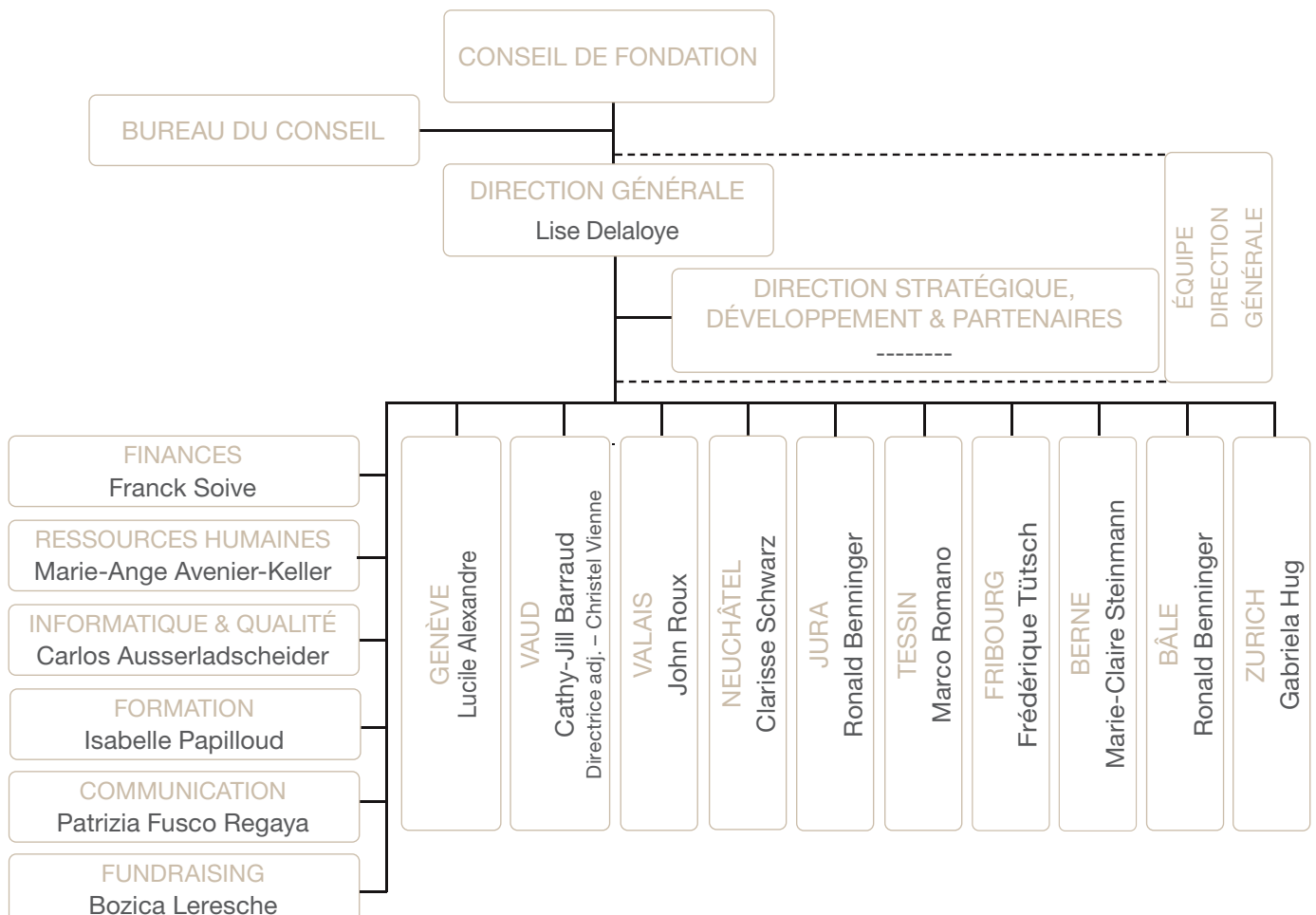
**M. Philippe Gnaegi**  
Directeur Pro Familia et ancien Conseiller d'Etat, Neuchâtel

**M<sup>me</sup> Marianne Maret**  
Conseillère aux Etats, Troistorrents

**M. Philippe Miauton**  
Directeur de la Chambre vaudoise du commerce et de l'industrie (CVCI), Lausanne

**M. Joseph Vanderweckene**  
Ancien directeur général adjoint, chez Vaudoise Assurances, Vufflens

**M<sup>me</sup> Beatrice Wertli Meierhans**  
Directrice de la Fédération suisse de gymnastique, Berne



# IPT : une présence nationale, un ancrage local



Alliant bienveillance, savoir-faire et connaissance fine du marché du travail, les quelque 200 collaboratrices et collaborateurs d'IPT sont présents sur 27 sites dans toute la Suisse.



Retrouvez ici toutes nos adresses :  
<https://www.fondation-ipt.ch/nous-trouver>

## Soutenez l'action de la Fondation IPT

Votre soutien nous permet d'accompagner chaque année près de 800 personnes qui ne bénéficient pas d'alternatives pour leur (ré)insertion professionnelle.

Chaque contribution compte,  
quel que soit son montant!



La Fondation IPT est certifiée :



Impressum

© Fondation IPT 2023

Photographies: Romir Imami,  
@mariepierreinstant

