

# Rapport annuel 2021



FONDATION•STIFTUNG•FONDAZIONE

[www.fondation-ipt.ch](http://www.fondation-ipt.ch)

# Sommaire

Editorial	3	Bilan	8
La Fondation IPT et ses divisions	4	Compte d'exploitation	9
Focus sur le Supported Employment	5	Rapport de l'organe de révision	10
Chiffres clés	6	Organisation	11
Parlez-nous d'IPT	7	Bureaux et antennes	12

## Remerciements

Nous adressons nos sincères remerciements aux organismes suivants pour l'appui qu'ils apportent à la réalisation de notre mission :

- Le Secrétariat d'Etat à l'économie (SECO)
- Le Secrétariat d'Etat à la formation, à la recherche et à l'innovation (SEFRI)
- L'Office fédéral des assurances sociales (OFAS)
- Le Département fédéral de l'intérieur (DFI)
- Le Département fédéral de l'économie, de la formation et de la recherche (DEFR)
- Les gouvernements cantonaux
- Les Services cantonaux de l'emploi
- Les Services sociaux cantonaux et communaux
- Les Offices cantonaux AI
- Les Services cantonaux de formation professionnelle
- Les Services cantonaux de la migration
- Check Your Chance

**Nous remercions toutes les entreprises qui nous soutiennent quotidiennement dans notre travail, en offrant des opportunités de stages et d'emplois aux personnes que nous accompagnons.**

Avec le soutien de :



Notre reconnaissance va également à toutes les personnes, entreprises, fondations, organisations ou communes qui ont choisi de nous soutenir grâce à leurs dons en 2021, et en particulier :

- Arcanum Stiftung
- BEKB Förderfonds
- Christoph Merian Stiftung
- Claire Sturzenegger-Jeanfavre Stiftung
- Dr. h.c. Emile Dreyfus-Stiftung
- Dr. Stephan à Porta-Stiftung
- DROSOS STIFTUNG
- Ebnet Stiftung
- Ernst Göhner Stiftung
- Fagus lucida Stiftung
- Fondation ALCEA
- Fondation Annette & Léonard Gianadda
- Fondation Assura
- Fondation BIG
- Fondation Charles Curtet
- Fondation du 100<sup>e</sup> de la Banque Cantonale du Valais
- Fondation sociale de la CVC1
- Fondazione Fidinam
- Frieda Locher-Hofmann-Stiftung
- GABU-Stiftung
- Grütli Stiftung Zürich
- Heinz Schöffler-Stiftung
- Karitative Stiftung der Adrian von Bubenberg-Loge Nr. 22
- Krokop-Stiftung
- La Nuit du Bien Commun
- Loteries Romandes de Genève et Valais
- Mammina - Fondation Francesca Ferrante di Ruffano
- Monsieur Patrick Odier
- Rosemarie Aebi Stiftung
- Sophie und Karl Binding Stiftung
- Spendenstiftung Bank Vontobel
- Stiftung KLT
- Stiftung "Perspektiven" von Swiss Life
- Stiftung Üsine
- Styner-Stiftung
- SVC Stiftung
- Teamco Foundation Schweiz
- Vontobel-Stiftung
- Walter und Louise M. Davidson-Stiftung
- Zürcher Kantonal Bank

## 2021 : un millésime tout en spécificités

En 2021, la Fondation IPT a accompagné plus de 5600 personnes dans leur insertion, réinsertion ou orientation professionnelle. Une année record ! Ce millésime 2021 est fait de saveurs à la fois spécifiques et contrastées, et nous en retiendrons trois.

La première saveur, ou impression, est la satisfaction d'avoir pu accomplir notre mission auprès d'un si grand nombre de personnes en Suisse. 5600 est un chiffre jamais atteint par IPT. Les résultats obtenus ainsi que les retours positifs des personnes accompagnées mettent en avant le travail extraordinaire des 200 collaboratrices et collaborateurs de la Fondation. Nos équipes ont su s'adapter au contexte incertain lié à la pandémie, toujours présente en 2021, et à ses conséquences tant sur le marché du travail que sur chaque être humain. Et si toutes ces personnes ont pu bénéficier de l'accompagnement de la Fondation, c'est également grâce à nos mandants et donateurs qui nous ont fortement renouvelé leur confiance en 2021. Nous les en remercions tout particulièrement.

La deuxième caractéristique de ce millésime nous questionne sur l'évolution de notre écosystème. En effet, si nous devons accompagner plus de personnes, cela signifie aussi que la situation socio-économique n'est pas des plus favorables. Il est vrai que traverser cette année 2021, avec ses vagues, ses incertitudes, ses impacts sur la cohésion sociale ou sur l'équilibre de chacun, n'a pas été facile. Toutefois, force est de constater que la situation de la Suisse reste privilégiée et que si d'importantes difficultés ont impacté le marché du travail, des opportunités ont également été créées.

Quant à la troisième saveur que nous laisse cette année 2021, c'est celle des prémices de 2022, année des 50 ans de la Fondation IPT ! 2022 est ainsi l'occasion de faire le lien entre, d'une part, l'ancrage de la Fondation et sa création par des entrepreneurs et, d'autre part, le futur du marché du travail dont le rythme s'est accéléré et où l'humain côtoie un monde digital en pleine évolution.

Au moment de rendre notre verdict via le présent rapport annuel, nous retiendrons de l'année 2021 la fierté d'avoir rempli notre mission à satisfaction dans un contexte général difficile, où les entreprises ont continué au mieux d'offrir des possibilités aux personnes en difficulté, mais aussi l'énergie apportée par les réjouissances annoncées du millésime 2022.



Olivier Sandoz  
Président du Conseil de Fondation



Lise Delaloye  
Directrice générale



Jens Rogge  
Directeur stratégique,  
développement et partenaires

# La Fondation IPT et ses divisions

Spécialisée en (ré-)insertion professionnelle, la Fondation IPT a, depuis sa création en 1972, développé et adapté son offre aux besoins de ses différents publics cibles ainsi qu'à l'évolution du marché.

Initialement créée par des entrepreneurs attentifs à la réinsertion de leurs collaborateurs, la Fondation IPT a su diversifier ses prestations pour s'articuler aujourd'hui autour de trois divisions: **l'insertion**, **la réinsertion** et **l'orientation**.

Les 200 collaborateurs de la Fondation IPT mettent tout en œuvre pour que les personnes accompagnées deviennent, au fil de leur parcours professionnel, «la bonne personne, au bon endroit, au bon moment». Celles-ci intègrent activement un processus sur-mesure, en étroite collaboration avec notre réseau d'entreprises partenaires.



## INSERTION

- › Apportez une réelle plus-value à vos démarches pour décrocher un premier emploi ou une place d'apprentissage!
- › Réussissez votre formation avec notre soutien!

### Programmes phares:

Avenir Jeunes  
Jeunes@Work

## RÉINSERTION

- › Activez votre potentiel et retrouvez rapidement un emploi, grâce à un accompagnement personnalisé et l'accès à nos outils de réinsertion (modules de formation, préparation en entreprise, etc.)!

### Programmes phares:

Evaluation du potentiel de réinsertion  
Coaching réinsertion

## ORIENTATION

- › Réinventez et réalisez vos objectifs de carrière grâce à l'appui de professionnels de l'orientation!

### Programmes phares:

Bilan de compétences  
Assessment Center

*Une mesure, sous forme d'essai-pilote national porté par l'AOST et le SECO, offre de nouvelles perspectives de réinsertion professionnelle aux personnes de plus de 50 ans. La Fondation IPT, en tant que partenaire sélectionné, accompagne les participants depuis août 2021 dans les cantons d'Argovie, de Berne francophone, du Jura, de Vaud ainsi qu'en Valais.*

### **Le Supported Employment destiné aux 50+**

En mai 2019, le Conseil fédéral a arrêté une série de mesures visant à encourager le potentiel de main-d'œuvre disponible en Suisse. L'objectif est de renforcer la compétitivité des actifs de plus de 50 ans, de permettre aux demandeurs d'emploi menacés par le chômage de longue durée de retrouver une place sur le marché du travail, mais également de faciliter l'intégration professionnelle des étrangers vivant en Suisse. Dans ce contexte, le Secrétariat d'Etat à l'économie (SECO), en collaboration avec l'Association des offices suisses du travail (AOST), a décidé de tester une nouvelle mesure du marché du travail pour les demandeurs d'emploi de 50 ans et plus, arrivant bientôt en fin de droit. Cet essai-pilote national est lancé dans 14 cantons, entre août 2021 et juillet 2024. La Fondation IPT, en tant que partenaire sélectionné et active en faveur du Supported Employment depuis les années 1980 en Suisse, propose ce service dans 5 cantons : Argovie, Berne francophone, Jura, Vaud et Valais.

### **Un accompagnement selon les besoins, à chaque étape du processus**

Dans le cadre du Supported Employment, les personnes intéressées sont accompagnées personnellement dans leur recherche par des Job-coachs expérimentés afin de trouver un emploi approprié peu de temps avant, et après leur arrivée en fin de droit. Elles peuvent ensuite, ainsi que leur employeur, bénéficier d'un soutien supplémentaire en entreprise avec l'objectif de garantir un retour au travail dans les meilleures conditions et d'en assurer la viabilité. La durée de l'accompagnement est de 18 mois maximum.

### **Des participants volontaires**

La participation à l'essai-pilote se fait exclusivement sur invitation des offices cantonaux de l'économie et de l'emploi. Les personnes concernées décident alors librement et en concertation avec le coach si elles souhaitent bénéficier ou non du programme. L'accent est mis sur les compétences individuelles qui, si nécessaire, peuvent être complétées par une formation en relation avec le poste ou par un soutien à l'employeur si l'intégration dans l'entreprise le demande. Participer concrètement à cet essai-pilote Supported Employment est une nouvelle occasion pour la Fondation IPT de mettre son savoir-faire, ses outils et son expertise à la disposition des participants, en vue d'une réinsertion professionnelle efficace et durable.

**Visionnez la vidéo**



*« Je suis arrivée chez IPT en 2021 afin de travailler pour le projet pilote Supported Employment. Je ne regrette pas mon choix car ce projet est unique ! Les personnes inscrites sont très motivées et possèdent énormément de compétences. Je les accompagne dans leurs démarches et ce à différents niveaux : dossier de candidature, présence sur LinkedIn, travail sur la confiance en soi, prise de contact avec les entreprises, jusqu'à la préparation d'un entretien d'embauche, ou encore un suivi après la prise de poste. Etre aux côtés des participants et les suivre dans leur évolution est selon moi primordial : c'est la clé pour trouver un poste sur le long terme. »*

Angélique Cochand, Job-coach Supported Employment, IPT Vaud

# Chiffres clés

5606

Personnes accompagnées

2712

Stages organisés

15 000

Entreprises partenaires

52,1%

Taux de personnes prises en charge avec un objectif de placement, qui ont (re)trouvé une activité professionnelle

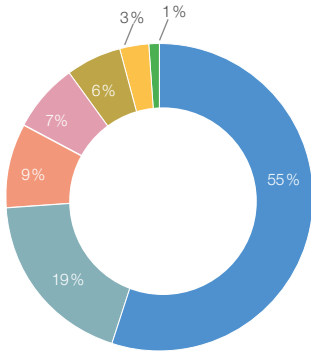
89%

des personnes ayant retrouvé une activité via un soutien actif d'IPT durant les derniers 24 mois sont encore en emploi

5 mois

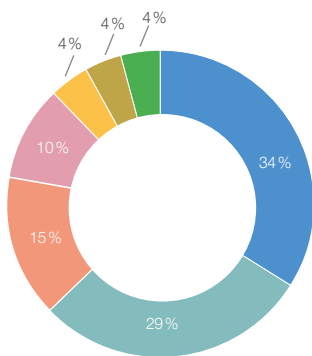
Durée moyenne d'un processus complet de réinsertion

## PROVENANCE DES DEMANDES DE COLLABORATION



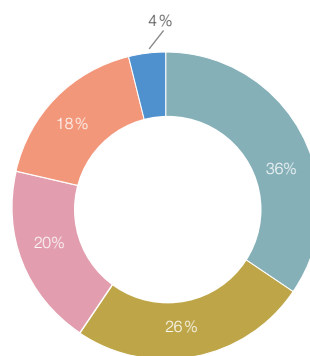
- ORP ●
- Services sociaux ●
- Demandes individuelles ●
- Autres ●
- Offices AI ●
- Médecins/Hôpitaux ●
- Institutions ●

## FORMATION



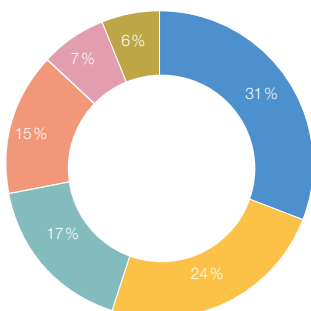
- CFC ●
- Sans formation ●
- Autres formations ●
- Formation universitaire ●
- Formation HES ●
- Attestation de formation professionnelle (AFP) ●
- Maturité ●

## ÂGE



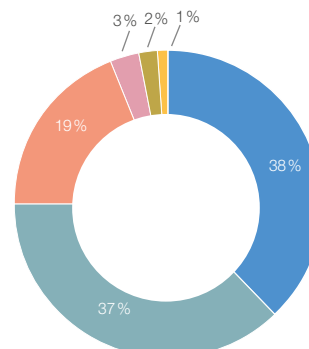
- Moins de 20 ans ●
- 20 à 29 ans ●
- 30 à 39 ans ●
- 40 à 49 ans ●
- 50 ans et plus ●

## DURÉE DE LA PÉRIODE D'INACTIVITÉ



- 1 à 12 mois ●
- 13 à 24 mois ●
- 25 à 60 mois ●
- 61 mois et plus ●
- En emploi ●
- Jamais eu d'emploi ●

## PROBLÉMATIQUE DE SANTÉ PRÉPONDERANTE



- Physique ●
- Pas de limitation ●
- Psychique ●
- Sociale ●
- Mentale ●
- Dépendance ●



# Parlez-nous d'IPT

« En tant que conseiller IPT, il faut savoir s'adapter à chaque personne et à son parcours, mais également au monde de l'entreprise et aux besoins des employeurs. »

Patrick Lucas, conseiller en (ré)insertion professionnelle, IPT Genève

« Pour un coach IPT il est très important d'être ouvert à ce qui se présente et de faire preuve de flexibilité. En outre, il faut savoir être attentif, accueillir et écouter attentivement. »

Manuela Sanon, formatrice, IPT Berne

« Grâce au coaching IPT, j'ai repris confiance en moi et en mes propres capacités. Aujourd'hui je suis fière d'avoir mis tout en œuvre pour un avenir professionnel porteur et prometteur. »

Rose Davet, participante au Coaching Réinsertion, IPT Fribourg

« Etre partenaire de la Fondation IPT permet de mettre en acte la responsabilité sociale de notre entreprise. La réinsertion professionnelle, avec l'humain au centre, nous motive tout particulièrement. »

Nathalie De Castro, CEO First Industries, IPT Vaud

« Les personnes que nous soutenons sont souvent démotivées et ne croient plus en elles-mêmes. Notre premier travail est de les remettre au centre de leur vie et de leur redonner confiance. »

Tamara Rigano, psychologue-formatrice, IPT Tessin

« Le stage effectué par le biais d'IPT m'a permis de réaliser mon potentiel professionnel et mon aptitude à contribuer à une entreprise. J'ai compris que j'étais encore capable de travailler ! »

Gaby Rau, participante au Coaching Insertion, IPT Tessin

« Apprendre à rechercher efficacement une place d'apprentissage, à monter un dossier de candidature pertinent ou à réussir un entretien de présentation, a été déterminant pour décrocher ma place d'apprentissage. »

Yasmin Abbani, participante au programme Avenir Jeunes, IPT Zurich

« En collaborant avec IPT, notre motivation est de donner une chance aux personnes qui, pour une raison ou une autre, ont eu des difficultés à entrer ou reprendre pied dans le monde du travail. »

Cristiano Canuti, responsable RH Clinica Luganese Moncucco, IPT Tessin



# Bilan

	2021	2020
<b>ACTIF CIRCULANT</b>	8 690 895	6 778 997
Liquidités	4 998 544	3 950 705
Créances résultant de prestations	915 607	843 699
Autres créances à court terme	96 359	74 790
Comptes de régularisation actifs	2 680 385	1 909 802
<b>ACTIF IMMOBILISÉ</b>	1 276 415	938 370
Immobilisations financières	481 221	249 894
Immobilisations corporelles	620 495	559 856
Immobilisations incorporelles	174 699	128 620
<b>ACTIF</b>	<b>9 967 310</b>	<b>7 717 366</b>
<b>CAPITAUX ÉTRANGERS</b>	4 741 235	3 516 985
<b>Capitaux étrangers à court terme</b>	<b>4 741 235</b>	<b>3 516 985</b>
Dettes résultant de livraisons et de prestations	447 025	96 617
Autres dettes à court terme	1 035 272	790 972
Comptes de régularisation passifs	3 258 938	2 629 397
Dettes financières à court terme	0	0
<b>CAPITAUX DE FOND</b>	3 470 233	2 519 303
Fonds affectés	3 470 233	2 519 303
<b>CAPITAUX PROPRES</b>	1 755 842	1 681 078
Capital de base	14 000	14 000
Capital libre	1 627 466	1 418 392
Capital lié	39 612	50 841
Résultat exercice	74 764	197 846
<b>PASSIF</b>	<b>9 967 310</b>	<b>7 717 366</b>



# Compte d'exploitation

	2021	2020
<b>DONATIONS REÇUES</b>	<b>2 098 452</b>	<b>2 631 713</b>
<b>Affectées</b>	<b>2 053 717</b>	<b>2 591 493</b>
Loteries	41 317	132 400
Contributions mécènes	2 012 400	2 459 093
<b>Libres</b>	<b>44 735</b>	<b>40 220</b>
Dons	44 735	40 220
<b>CONTRIBUTIONS DU SECTEUR PUBLIC</b>	<b>18 896 870</b>	<b>14 730 033</b>
Prestations SECO	11 683 431	7 805 685
Prestations Actions sociales	3 523 657	3 029 026
Prestations OFAS	1 376 561	1 376 561
Prestations OCAI	1 437 229	1 590 783
Prestations Institutions publiques	875 992	927 977
<b>PRODUITS DES PRESTATIONS</b>	<b>1 101 276</b>	<b>1 160 199</b>
Produits des placements temporaires	883 690	968 166
Produits IPT Conseils assureurs et entreprises	131 493	126 411
Divers produits	86 093	65 622
<b>TOTAL PRODUITS D'EXPLOITATION</b>	<b>22 096 598</b>	<b>18 521 945</b>
<b>CHARGES DE PERSONNEL</b>	<b>17 914 834</b>	<b>14 453 196</b>
Personnel fixe	16 944 956	13 446 029
Personnel temporaire	835 354	887 635
Honoraires	134 523	119 532
<b>AUTRES CHARGES D'EXPLOITATION</b>	<b>3 085 296</b>	<b>2 849 279</b>
Frais de locaux	1 583 362	1 450 234
Frais informatiques	326 872	266 281
Frais de bureau - administration	423 580	419 518
Frais modules formation	290 227	258 498
Frais de communication	99 712	78 156
Amortissements	361 543	376 594
<b>TOTAL CHARGES D'EXPLOITATION</b>	<b>21 000 130</b>	<b>17 302 476</b>
<b>RÉSULTAT D'EXPLOITATION</b>	<b>1 096 468</b>	<b>1 219 470</b>
<b>AUTRES MOUVEMENTS</b>	<b>-70 774</b>	<b>65 807</b>
Résultat financier	-1 512	-1 299
Résultat exceptionnel	-69 262	67 106
<b>RÉSULTAT AVANT VARIATION DU CAPITAL DES FONDS</b>	<b>1 025 694</b>	<b>1 285 277</b>
<b>VARIATION DU CAPITAL DES FONDS</b>	<b>-950 930</b>	<b>-1 087 431</b>
Utilisations des fonds	1 781 000	1 874 480
Allocations aux fonds	-2 731 930	-2 961 911
<b>RÉSULTAT ANNUEL (avant allocations au capital de l'organisation)</b>	<b>74 764</b>	<b>197 846</b>

# Rapport de l'organe de révision



Ernst & Young SA  
Avenue de la Gare 39a  
Case postale  
CH-1002 Lausanne

Téléphone: +41 58 286 51 11  
Téléfax: +41 58 286 51 01  
www.ey.com/ch

Au Conseil de fondation de la  
**Fondation IPT, Genève**

Lausanne, le 4 mai 2022

## **Rapport de l'organe de révision sur le contrôle restreint Ce rapport remplace le rapport sur le contrôle restreint daté du 9 mars 2022**

En notre qualité d'organe de révision, nous avons contrôlé les comptes annuels (bilan, compte de résultat, tableau des flux de trésorerie, tableau de suivi des fonds et annexe) de la Fondation IPT pour l'exercice arrêté au 31 décembre 2021. Conformément à Swiss GAAP RPC 21, les informations contenues dans le rapport de performance ne sont soumises à aucune obligation de vérification par l'organe de révision.

La responsabilité de l'établissement des comptes annuels conformément aux Swiss GAAP RPC, aux exigences légales et à l'acte de fondation incombe au Conseil de fondation alors que notre mission consiste à contrôler ces comptes. Nous attestons que nous remplissons les exigences légales d'agrément et d'indépendance.

Notre contrôle a été effectué selon la Norme suisse relative au contrôle restreint. Cette norme requiert de planifier et de réaliser le contrôle de manière telle que des anomalies significatives dans les comptes annuels puissent être constatées. Un contrôle restreint englobe principalement des auditions, des opérations de contrôle analytiques ainsi que des vérifications détaillées appropriées des documents disponibles dans l'entreprise contrôlée. En revanche, des vérifications des flux d'exploitation et du système de contrôle interne ainsi que des auditions et d'autres opérations de contrôle destinées à détecter des fraudes ou d'autres violations de la loi ne font pas partie de ce contrôle.

Lors de notre contrôle, nous n'avons pas rencontré d'éléments nous permettant de conclure que les comptes annuels ne donnent pas une image fidèle du patrimoine, de la situation financière et des résultats, conformément aux Swiss GAAP RPC, et ne sont pas conformes à la loi et à l'acte de fondation.

Sans apporter de réserve à notre opinion de contrôle, nous attirons votre attention sur le fait que des totaux du tableau sur la variation du capital 2021 ont été modifiés et à nouveau soumis à l'audit.

Ernst & Young SA



Karine Badertscher  
Chamoso (Qualified  
Signature)

Experte-réviser agréée



Pascal Tréhan  
(Qualified  
Signature)

Expert-réviser agréé

## Conseil de Fondation

(Etat au 4 mai 2022)

### PRÉSIDENT

**M. Olivier Sandoz**  
Directeur général adjoint de la Fédération des entreprises romandes (FER), Genève

### VICE-PRÉSIDENTS

**M. Klemens Sebastian Binswanger**  
Directeur, Swiss Reinsurance Company, Zurich

**M. Alberto Cotti**  
Consultant RH, Massagno

### MEMBRES

**Prof. Dr. Eric Davoine**  
Professeur ordinaire à l'Université de Fribourg, Chaire Ressources Humaines et Organisation, Fribourg

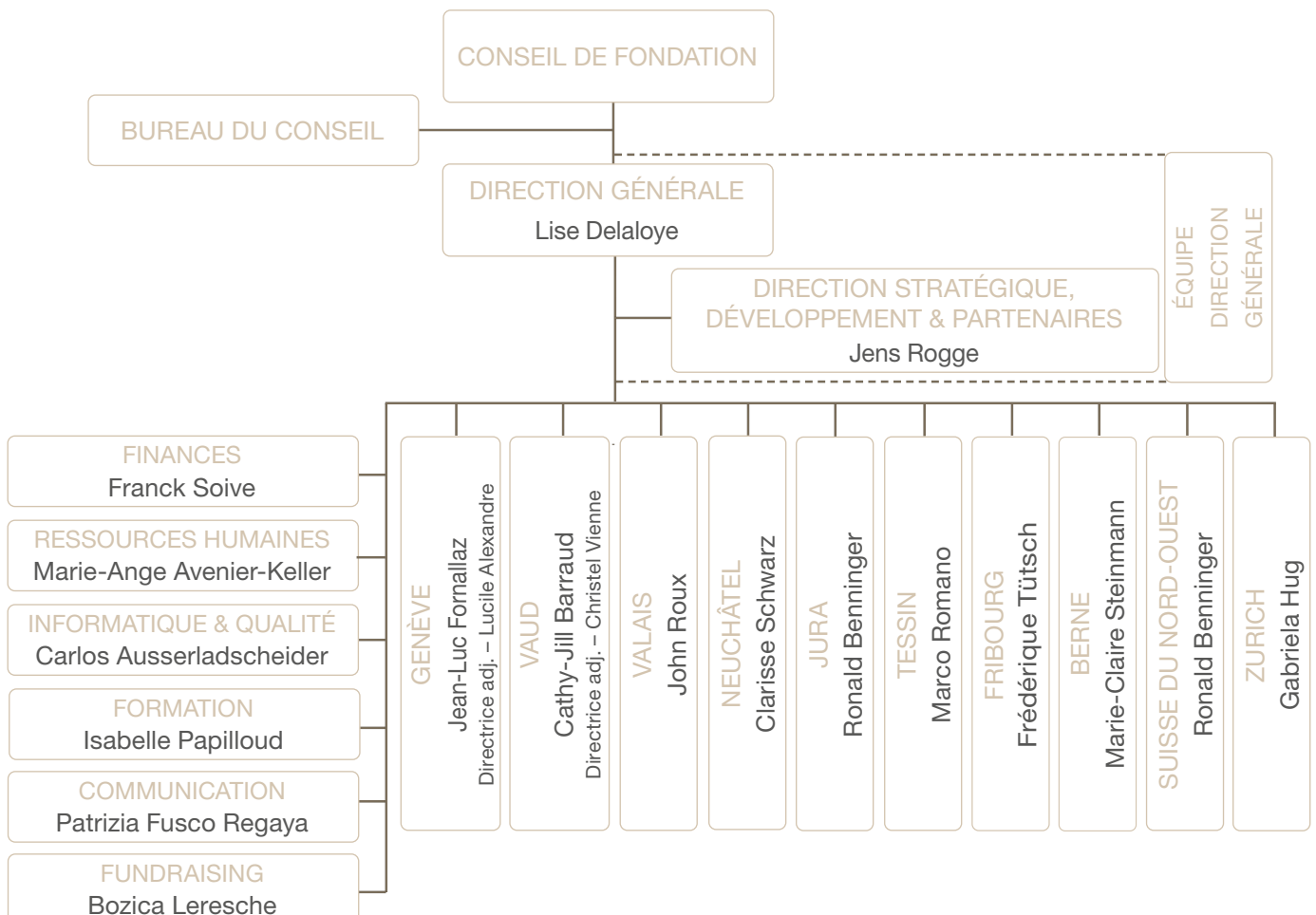
**M. Philippe Gnaegi**  
Directeur Pro Familia et ancien Conseiller d'Etat, Neuchâtel

**M<sup>me</sup> Marianne Maret**  
Conseillère aux Etats, Troistorrents

**M. Philippe Miauton**  
Directeur de la Chambre vaudoise du commerce et de l'industrie (CVCI), Lausanne

**M. Joseph Vanderweckene**  
Ancien directeur général adjoint, chez Vaudoise Assurances, Vufflens

**M<sup>me</sup> Beatrice Wertli Meierhans**  
Directrice de la Fédération suisse de gymnastique, Berne



# Bureaux et antennes

## > DIRECTION GÉNÉRALE

### VEVEY

Rue de la Clergère 1  
1800 Vevey  
Tél. 021 620 10 00  
Fax 021 620 10 09  
dg@fondation-ipt.ch

## > SUISSE DU NORD-OUEST

### LIESTAL

Grammetstrasse 14  
4410 Liestal  
Tél. 061 926 61 61  
Fax 061 926 61 62  
beide-basel@stiftung-ipt.ch

### Aarau

Herzogstrasse 1  
5000 Aarau

### Bâle

Viaduktstrasse 8  
4051 Bâle

## > BERNE

Sternengässchen 5  
3011 Berne  
Tél. 031 300 49 80  
Fax 031 300 49 89  
bern@stiftung-ipt.ch

### Bienne

Rue Franche 2  
2502 Bienne

### Thoune

Grabenstrasse 4  
3600 Thoune

## > FRIBOURG

Bd de Péroles 55  
1700 Fribourg  
Tél. 026 408 38 88  
Fax 026 408 38 89  
fribourg@fondation-ipt.ch

### Bulle

Rue de Vevey 219  
1630 Bulle

### Morat

Alte Freiburgstrasse 21  
3280 Morat

## > GENÈVE

Geneva Business Center  
Av. des Morgines 12  
1213 Petit-Lancy  
Tél. 022 367 50 20  
Fax 022 367 50 29  
geneve@fondation-ipt.ch

## > JURA

### BASSECOURT

Rue de la Fenatte 14a  
2854 Bassecourt  
Tél. 032 720 15 00  
Fax 032 720 15 89  
arcjurassien@fondation-ipt.ch

## > NEUCHÂTEL

Crêt-Taconnet 30  
2000 Neuchâtel  
Tél. 032 720 15 00  
Fax 032 720 15 09  
arcjurassien@fondation-ipt.ch

## > TESSIN

### LUGANO

Via Besso 5  
6900 Lugano  
Tél. 091 755 30 40  
Fax 091 755 30 49  
ticino@fondation-ipt.ch

### Giubiasco

Largo L. Olgiati 75A  
6512 Giubiasco

### Mendrisio

Viale S. Franscini 16  
6850 Mendrisio

## > VALAIS

### SION

Rue des Condémines 36  
1950 Sion  
Tél. 027 327 66 20  
Fax 027 327 66 21  
valais@fondation-ipt.ch

### Martigny

Rue du Grand-Verger 14  
1920 Martigny

### Monthey

Rue de la Verrerie 1  
Bâtiment Pré-Naya 2  
1870 Monthey

### Sierre

Route de Sion 29  
3960 Sierre

## > VAUD

### LAUSANNE

Av. Parc de la Rouvraie 3  
1018 Lausanne  
Tél. 021 317 06 00  
Fax 021 317 06 39  
vaud@fondation-ipt.ch

### Bex

Route de Massongex 4  
1880 Bex

### Lonay

Route de Denges 28B  
1027 Lonay

### Payerne

Rue de la Gare 12B  
1530 Payerne

### Yverdon

Rue des Pêcheurs 8E  
1400 Yverdon

## > ZURICH

Hohlstrasse 511  
8048 Zurich  
Tél. 043 233 48 48  
Fax 043 233 48 49  
zuerich@stiftung-ipt.ch

[www.fondation-ipt.ch](http://www.fondation-ipt.ch)

La Fondation IPT est certifiée :



## Soutenez l'action de la Fondation IPT

Votre soutien nous permet  
d'accompagner chaque année près  
de 800 personnes qui ne bénéficient  
pas d'alternatives pour leur (ré)insertion  
professionnelle.

Chaque contribution compte,  
quel que soit son montant!

**CCP 10-6314-8**